

- nice to meet you. -



EVOSOLAR K7300

Gruppo di circolazione solare

Station solaire

Solar pump station

Grupo de bombeo solar



1 Valvola di ritorno, con termometro
Vanne de retour avec thermomètre
Return isolation valve with thermometer
Válvula de retorno con termómetro
[0-120]°C

2 Custodia isolante
Isolation
Insulation
Aislamiento

3 Dispositivo di sfato aria
Dispositif purgeur d'air
Air vent
Purgador de aire

4 Valvola di sicurezza tarata
Vanne de sécurité
Pressure relief valve
Válvula de seguridad tarada
6 bar

5 Manometro
Manomètre
Pressure gauge
Manómetro
[0-10] bar

6 Valvola di mandata con termometro
Vanne de départ avec thermomètre
Flow isolation valve with thermometer
Válvula de ida con termómetro
[0-120]°C

7 Pompa per applicazioni solari
Pompe solaire
Solar pump
Bomba para instalaciones solares
16-60

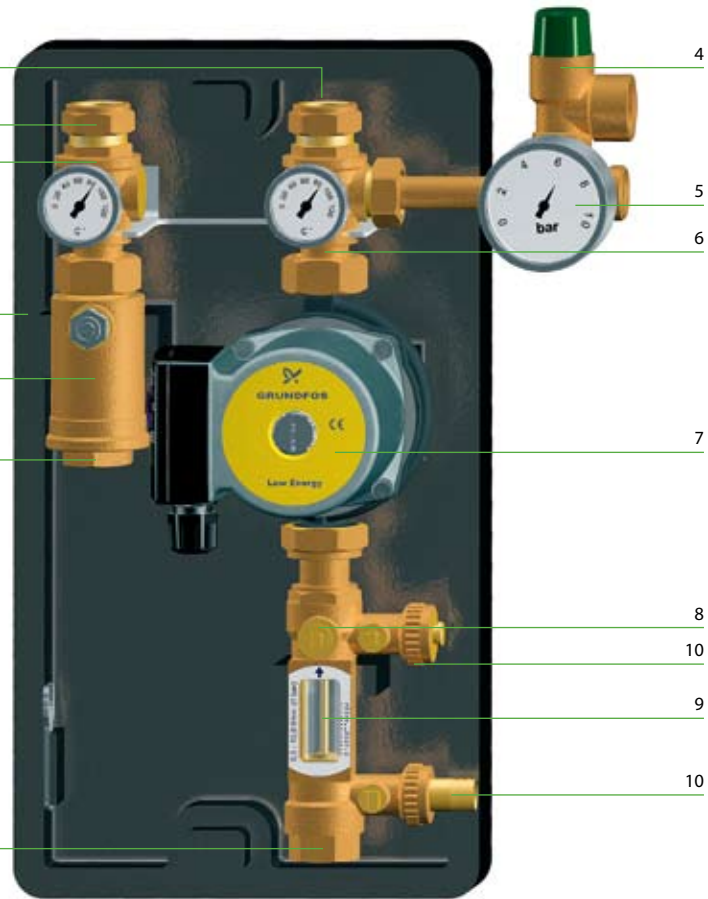
8 Valvola di bilanciamento
Vanne d'équilibrage
Balancing valve
Válvula de equilibrado

9 Misuratore di portata con valvola di non ritorno
Débitmètre avec vanne de non retour
FFlow meter with non return valve
Caudalímetro con válvula anti-retorno
[0-15] l/m

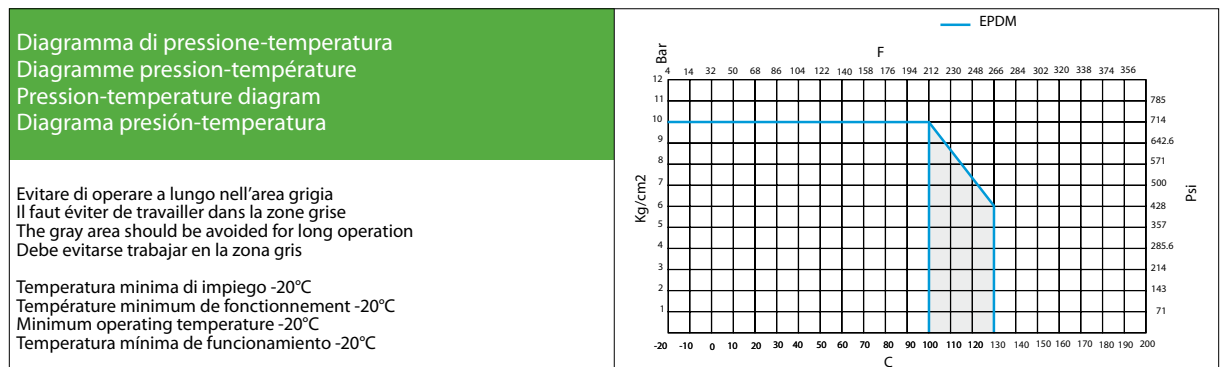
10 Rubinetti carico/scarico
Robinet de vidange et de remplissage
Drain and fill valves
Grifos de llenado y vaciado

11 Attacchialserbatoio di accumulo
Connexion au bouilleur
Connection to the tank
Conexión al acumulador
Rp 3/4"

12 Attacchial pannello solare BS864.2 (tubo rame da 22 mm)
Connexion au panneau solaire BS864.2 (22 mm tube en cuivre)
Connection to the collector BS864.2 (22 mm copper pipe)
Conexión al panel solar S864.2 (tubo de cobre de 22 mm)



Materiale / Matériel / Material / Material	
valvole e raccordi / vannes et raccords valves and fittings / válvulas y racores	ottone / laiton / brass / latón
plastica / plastique / plastic / plástico	rinforzata e resistente alla temperatura / renforcé et résistant à la température / reinforced and temperature resistant / reforzado y resistente a la temperatura
guarnizioni / joints / seals / juntas	EPDM

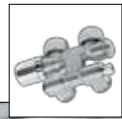


Decorelle



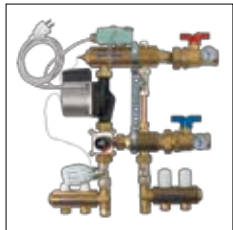
Domignon

Decor

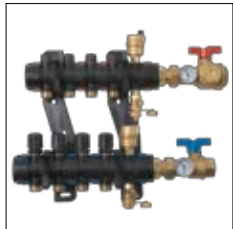


Domignon

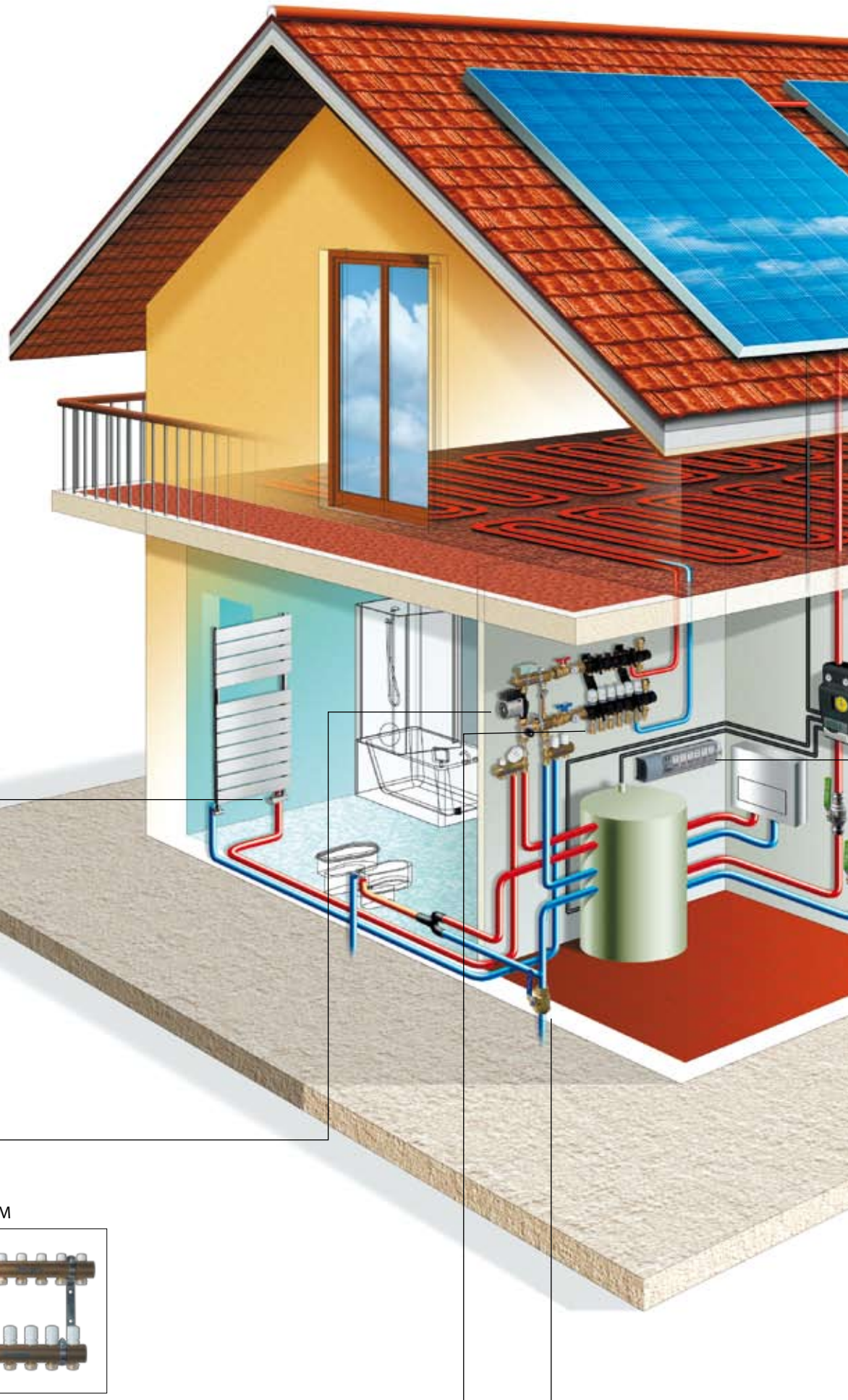
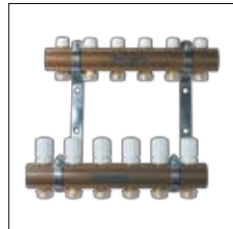
7013PK

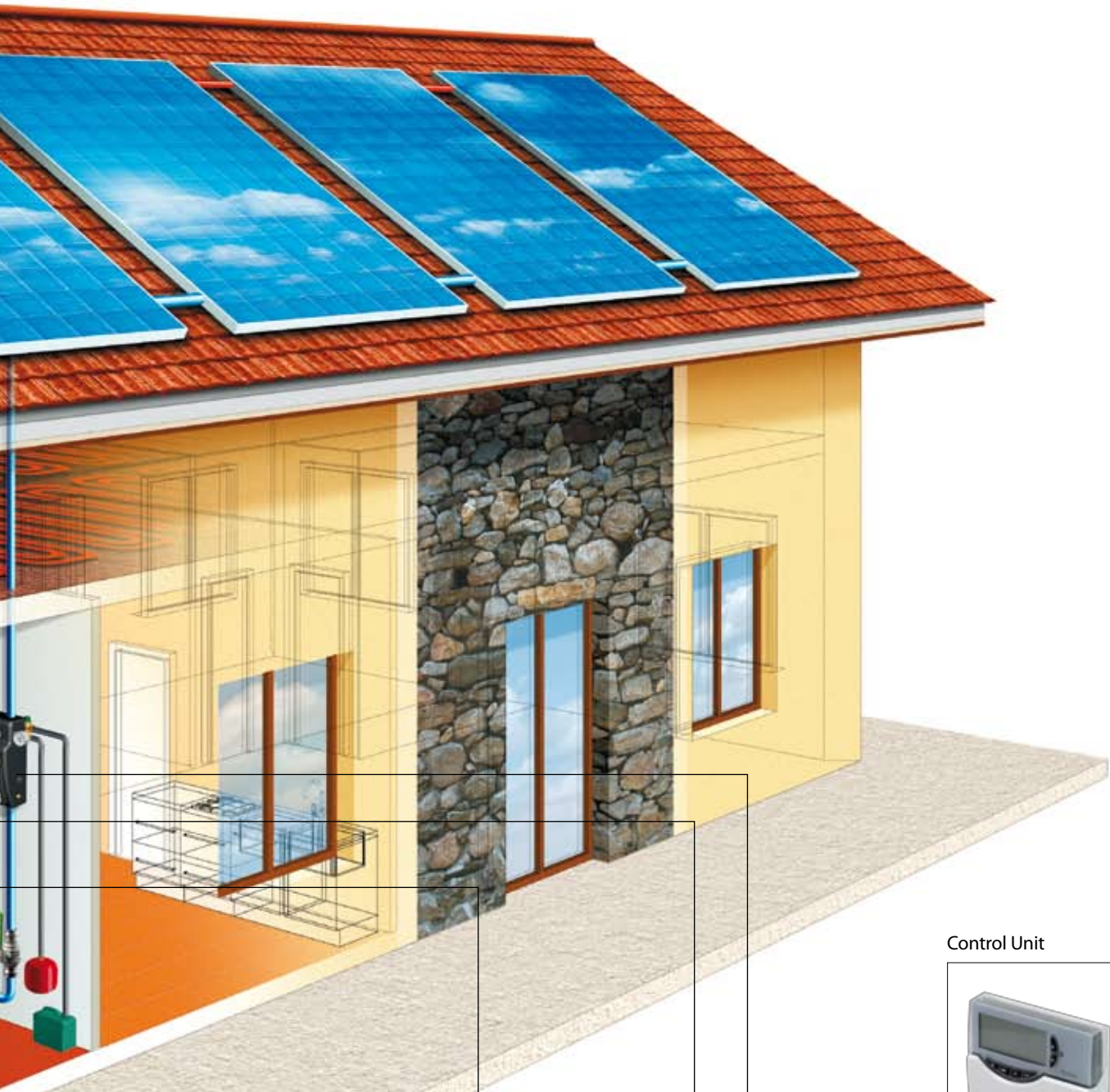


7500



7035TDM





Control Unit



Evosolar



51F



P100



AB2001





APPLICAZIONI

Il gruppo di distribuzione per impianti solari Pettinaroli è la giusta soluzione per portare il fluido termovettore dal pannello solare al serbatoio di accumulo dell'acqua, convertendo il calore proveniente dall'irraggiamento solare in energia utile per riscaldare l'acqua in casa.

FUNZIONAMENTO

Il kit Pettinaroli è un modulo preassemblato per sistemi ad energia solare. Nel kit sono integrate tutte le funzioni necessarie per il corretto funzionamento di un impianto solare:

- Gruppo di sicurezza, con valvola di sicurezza tarata a 6 bar, manometro e collegamento per tubo flessibile al vaso di espansione.
- Valvola di non ritorno a gravità, integrata nel misuratore di portata.
- Valvola di bilanciamento con rubinetti di carico e scarico integrati.
- Valvole di intercettazione su mandata e ritorno.
- Intersasse della pompa 130 mm.
- Dispositivo di sfiato dell'aria.
- Il kit solare può essere equipaggiato con centralina di gestione per impianti solari, integrata nella custodia isolante.

INSTALLAZIONE

Il design compatto garantisce una sicura e agevole installazione anche in locali con spazio limitato. La portata corretta di acqua può essere impostata grazie alla valvola di bilanciamento. Il kit solare Pettinaroli può essere fissato al muro mediante staffa metallica completa di tasselli.

APPLICATIONS

The Pettinaroli solar pump station circulates water through solar collectors and the storage tanks in solar energy systems therefore turning the sun's radiation into useful energy to heat water for domestic use.

HOW IT WORKS

The solar kit is a pre-fabricated module for solar energy systems. All the relevant features/fittings necessary for a solar installation are integrated in this module:

- Includes pressure relief valve, manometer and connection for flexible tube (to connect the expansion vessel).
- Non return valve, integrated in the flow measuring device.
- Balancing valve with integrated fill-and-drain valve.
- Isolation valves on flow and return sides.
- Pump length 130 mm.
- Air vent.
- As an option, the solar module can be equipped with an integrated solar controller.

INSTALLATION

The highly compact design ensures a safe and easy installation even where space is limited. The required flow rate for the solar energy system can be easily adjusted by regulating the balancing valve. The Pettinaroli pump station is installed using metal-to-metal joints, utilising compression and screw fittings.

APPLICATIONS

La station de pompe Pettinaroli est utilisée pour distribuer l'eau du capteur solaire dans un système d'énergie solaire.

FONCTIONNEMENT

La station Pettinaroli pour système solaire est faite de composants spécialement développés pour cette application. Toutes les plus importantes fonctions qui sont nécessaires pour une correcte installation solaire sont ici comprises et intégrées:

- Groupe de sécurité avec vanne de sécurité tarée à 6 bar, manomètre, connexion partu au flexible (pour la connexion au vase d'expansion).
- Vanne de non-retour en métal intégrée dans le débitmètre.
- Vannes d'équilibrage avec robinet de remplissage et vidange.
- Vannes à sphère de interception sur le retour et départ.
- Pompe pour applications solaires (entraxe de 130 mm).
- Dispositif purgeur d'air.
- En option, la station solaire peut être équipée avec une centrale de réglage électronique.

INSTALLATION

Un design efficace et compact garantit une installation facile et fiable lorsque l'espace est limité. Le débit demandé pour l'installation solaire peut être modifié facilement par la vanne d'équilibrage. La station de pompe Pettinaroli est fixée au mur par un étrier métallique.

APLICACIONES

La estación de bombeo Pettinaroli sirve para hacer circular el fluido térmico de los paneles solares al acumulador de agua en un sistema de energía solar, para transmitir el calor de la radiación solar en energía útil para calentar agua.

FUNCIONAMIENTO

El kit Pettinaroli para un sistema solar está compuesto de elementos especialmente desarrollados para esta aplicación. Comprende e integra todas las funciones importantes que son necesarias para una correcta instalación solar:

- Grupo de seguridad tarado a 6 bar, manómetro, conexión para tubo flexible (para la conexión al vaso de expansión).
- Válvula anti-retorno integrado en el caudalímetro.
- Válvula de equilibrio con grifos de llenado y vaciado.
- Válvulas de esfera para interceptación, ida y retorno.
- Bomba para instalaciones solares (entre-ejes 130 mm.).
- Purgador de aire.
- Opcionalmente la estación solar puede estar equipada con una centralita de regulación electrónica.

INSTALACIÓN

Un diseño eficaz y compacto garantiza una instalación fácil y fiable incluso en espacios limitados. El caudal necesario para la instalación solar puede ser variado con la válvula de equilibrio. El kit solar Pettinaroli se puede fijar a la pared mediante un soporte metálico con tacos.



Fratelli Pettinaroli SpA
 Via Pianelli, 38 - 28017 S. Maurizio d'Opaglio (NO)
 tel +39 0322 96 217 - fax +39 0322 96 546
 www.pettinaroli.com - info@pettinaroli.com

www.pettinaroli.com



FM 01402
 EN ISO
 9001:2000



EMS 72948
 EN ISO
 14001:2004